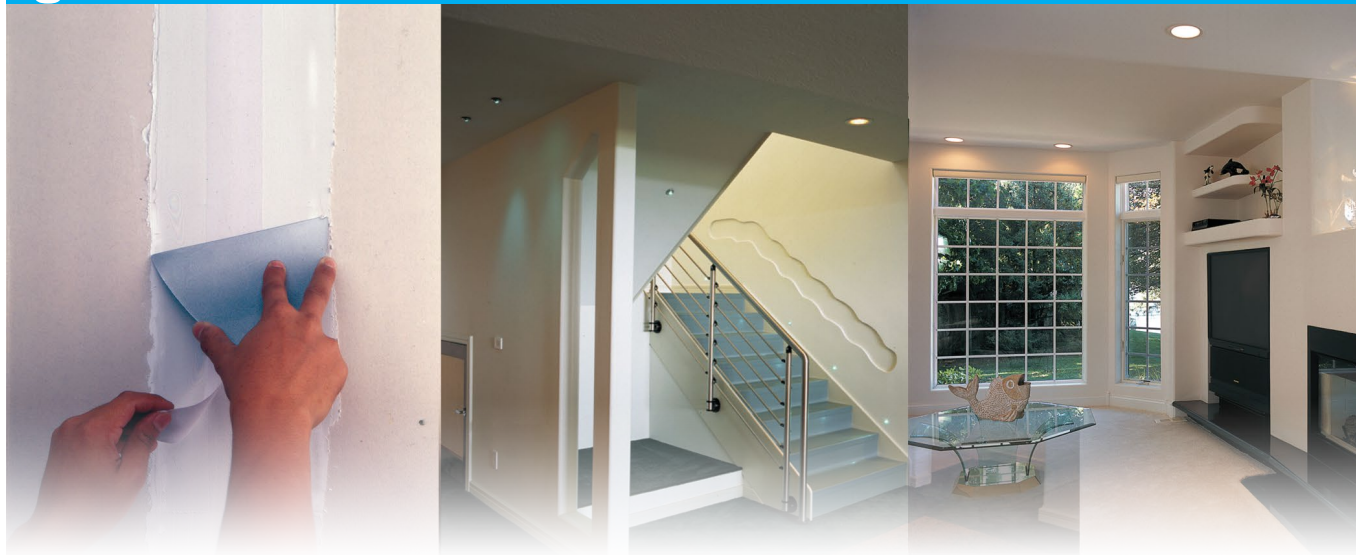




ยิปซัม
ตราช้าง

elephant
Gypsum Compound

ปูนฉาบรอยต่อ อีซี พลาส 120 ตราช้าง



อีซี พลาส
ตราช้าง
120

ฉาบลิ้น
ฉาบเรียบ
งานคุณภาพ
สำหรับช่างมืออาชีพ

ปูนฉาบรอยต่อ อีซี พลาส ตราช้าง 120



สูตรพิเศษ สำหรับงานฉาบรอยต่อแผ่นยิปซัม ฉาบรอยต่อหัวตะปู ฉาบเก็บงาน
ครั้งสุดท้าย และฉาบตกแต่งผิวหน้ายิปซัม

- พสมง่าย เนื้อปูนเข้ากับน้ำได้ดี
- กวนง่าย ประหยัดเวลาและแรงงาน
- ฉาบลื่น คล่องมือ
- เนื้อปูนนุ่ม เบาลงแรงในการฉาบ
- ไม่แตกร้าว แรงยึดเกาะสูง
- ชัดง่าย

ข้อควรระวัง

1. ใช้น้ำ เครื่องมือและภาชนะที่สะอาดในการพสมเท่านั้น
2. ไม่ควรกวนนานเกินไป เนื่องจากจะเร่งการแห้งตัว
3. ไม่ควรพสมร่วมกับส่วนพสมที่เหลือ เนื่องจากจะเร่งการแห้งตัว
4. บริเวณที่ฉาบควรแห้ง สะอาดและปราศจากฝุ่น
5. ควรล้างภาชนะให้สะอาด ก่อนการพสมครั้งต่อไป

การใช้งาน

ระยะเวลาใช้งานหลังพสม	90 นาที
สัดส่วนการพสม	ปูนฉาบ 2 ส่วน ต่อน้ำสะอาด 1 ส่วน โดยน้ำหนัก
พื้นที่การใช้งาน	มากกว่า 70 ม. ² /25 กก. หรือ 350 กรัม/ม. ² (ฉาบ 3 ครั้ง)
ขนาดบรรจุ	25 กก./ถุง
ระยะเวลาเก็บรักษา	6 เดือน

อัตราส่วนพสม



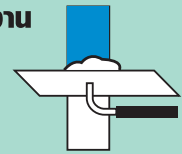
ปูน 2 ส่วน : น้ำสะอาด 1 ส่วน โดยน้ำหนัก

วิธีการพสม



1. โรยปูนลงในน้ำ ตามอัตราส่วน 2 : 1 โดยกะปริมาณพอเหมาะ: กับการฉาบในเวลา 90 นาที
2. ทิ้งไว้ 2 นาที
3. เมื่อส่วนพสมชุ่มน้ำแล้ว กวนให้เข้ากัน จนส่วนพสมไม่เป็นเม็ด

การใช้งาน



ควรใช้ให้หมด หลังพสมน้ำภายใน 90 นาที (Working Time)

วิธีการฉาบรอยต่อแผ่นขอบลาด 4 ขั้นตอน



ขั้นที่ 1
ฉาบปูน อีซี พลาส 120 รอยฉาบกว้าง 6 นิ้ว ทหนา 2-3 มม. ปิดทับด้วย ฟ้ายาเป และฉาบทับอีกครั้ง ปสอยให้แห้งและแข็งตัว



ขั้นที่ 2
ฉาบปูน อีซี พลาส 120 รอยฉาบกว้าง 8 นิ้ว ทหนา 2-3 มม. ปสอยให้แห้งและแข็งตัว

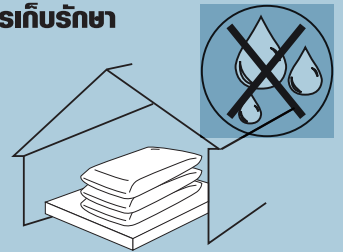


ขั้นที่ 3
ฉาบทับอีกครั้ง ทนากว้าง 11 นิ้ว ทหนา 2-3 มม. ฉาบให้เรียบเสมอกัน ปสอยให้แห้งและแข็งตัว



ขั้นที่ 4
เมื่อแห้งและแข็งตัวแล้ว ใช้กระดาษทรายขัดแต่ง

การเก็บรักษา



ปิดถุงให้สนิท เก็บในที่แห้ง ห้ามโดนน้ำ หรือ ละอองฝน ควรให้ถุงอยู่สูงกว่าระดับพื้น

ผลิตภัณฑ์ปูนยิปซัมคุณภาพ ตราช้าง

กลุ่ม ปูนฉาบรอยต่อ



ปูนฉาบรอยต่อยิปซัม อีซี ควิก
สูตรพิเศษ เก็บงานไว
สามารถฉาบกับผิวยิปซัมไม่ต้องรอนาน สำหรับงานฉาบรอยต่อแผ่นยิปซัม ฉาบรอยต่อหัวตะปู ฉาบเก็บงานครั้งสุดท้าย และฉาบตกแต่งผิวหน้ายิปซัม

ประเภทสินค้า : MS

กลุ่ม ปูนฉาบตกแต่งภายใน



ปูนฉาบตกแต่งภายใน ชนิดฉาบหนา อีซี โคล
(5-50 มม.)
ใช้แทนการฉาบปูนซีเมนต์ ไม่ต้องฉาบบางกับ เรียบเนียน ยึดเกาะแน่น

ประเภทสินค้า : TM



ปูนฉาบตกแต่งภายใน ชนิดฉาบบาง อีซี สกิม
(2-5 มม.)
ให้พื้นผิวเรียบเนียน ไร้รอยแตกหลายา

กลุ่ม ปูนกาวยิปซัม



ปูนกาวติดผนังยิปซัม อีซี บอนด์
เนื้อปูนประสิทธิภาพยึดเกาะสูง แข็งแรงทนทาน สำหรับงานติดตั้ง แผ่นยิปซัมเข้ากับผนังก่ออิฐ ผนังฉาบปูน ผนังคอนกรีต

ประเภทสินค้า : TM



ยิปซัม
ตราช้าง

บริษัท สยามอุตสาหกรรมยิปซัม (สระบุรี) จำกัด
เลขที่ 9 อาคารภคินทร์ ชั้น 5 ถนนรังสิตเก่า ต.แดง
กรุงเทพฯ 10400
โทรศัพท์ : 0-2555-0000 แฟกซ์ : 0-2555-0001-2
www.siamgypsum.com
f GypsumTraChangTH



SCG Contact Center
02 586 2222



D007
09/58

